



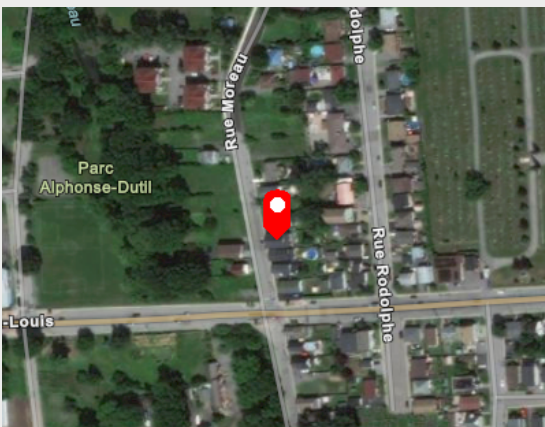
## ÉVALUATION DU RISQUE D'INONDATION – RAPPORT DÉTAILLÉ

COMMANDE EFFECTUÉE PAR : Nom du client

DATE DU RAPPORT : 2021-01-01 | ID DU RAPPORT : RD-010121-001

ADRESSE : Rue Principale, QC, Canada

### LOCALISATION GÉOGRAPHIQUE



Maxar | Esri, HERE, Garmin, IPC, NRCan Powered by Esri

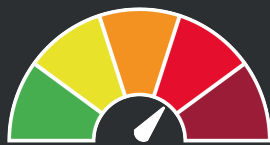
Coordonnées géographiques :

LATITUDE | **45.00000**

LONGITUDE | **-75.00000**

Plan d'eau inondable : **NOM DE LA RIVIÈRE**

Distance par rapport à ce plan d'eau : **DISTANCE**



VOTRE NIVEAU DE RISQUE

EST **ÉLEVÉ**

## 1. NIVEAU DE RISQUE D'INONDATION



### QU'EST-CE QUE LE NIVEAU DE RISQUE ?

Le niveau de risque de cette propriété est évalué en se basant sur la probabilité d'être inondé dans les 30 prochaines années. La propriété est considérée inondée quand l'eau touche la structure du bâtiment.

VOTRE NIVEAU DE RISQUE EST :



**ÉLEVÉ**

Cette propriété a une probabilité élevée d'être inondée dans les **30 prochaines années**

LA PROBABILITÉ D'INONDATION DE CETTE PROPRIÉTÉ EST DE :

**60 %** dans les 30 prochaines années

**46 %** dans les 20 prochaines années

**26 %** dans les 10 prochaines années

### ÉCHELLE DU NIVEAU DE RISQUE

#### TRÈS FAIBLE

La probabilité d'être inondé au moins une fois dans les 30 prochaines années est **inférieure à 10%**

#### FAIBLE

La probabilité d'être inondé au moins une fois dans les 30 prochaines années est **entre 10% et 25%**

#### MOYEN

La probabilité d'être inondé au moins une fois dans les 30 prochaines années est **entre 25% et 50%**

#### ÉLEVÉ

La probabilité d'être inondé au moins une fois dans les 30 prochaines années est **entre 50% et 75%**

#### TRÈS ÉLEVÉ

La probabilité d'être inondé au moins une fois dans les 30 prochaines années est **supérieure à 75%**

## 2. CARTES DU RISQUE D'INONDATION

### QU'EST-CE QU'UNE ZONE INONDABLE ?

Les zones inondables sont des endroits susceptibles d'être submergés lors de la crue d'un cours d'eau. Ces zones sont définies en fonction de l'étendue d'inondation selon différentes périodes de retour, par exemple 20 ou 100 ans.



### QU'EST-CE QU'UNE PÉRIODE DE RETOUR ?

Une période de retour correspond à la probabilité qu'une inondation se produise chaque année. Par exemple, une inondation de période de retour 10 ans correspond à 1 possibilité sur 10 (10 % de chance) de se produire chaque année. Toutefois ce même scénario a 96 % de probabilité d'arriver dans les 30 prochaines années.

Être situé dans une zone inondable de période de retour élevée représente un risque faible à court terme, mais il est relativement élevé si on considère un horizon temporel plus long. Par exemple pour une période de retour de 100 ans, il y a seulement 1 % de probabilité d'être inondé à chaque année, mais il y a 26 % de probabilité d'être inondé dans les 30 prochaines années.

Les cartes de risque offrent une information visuelle sur le comportement d'une inondation et ses conséquences sur un territoire. Cette section du rapport présente les cartes associées à 8 scénarios probables d'inondation. Ces cartes correspondent à différentes périodes de retour d'inondation (2, 5, 10, 20, 50, 75, 100 et 200 ans).

Chaque carte illustre l'étendue de l'inondation, la profondeur d'eau, l'état du bâtiment (inondé, isolé ou non inondé) et l'accessibilité des routes voisines au bâtiment pour la période de retour d'inondation en question.

Ces informations cartographiques sont d'une grande utilité pour mieux comprendre les risques auxquels la propriété peut être exposée et de mieux s'y préparer le cas échéant.

## PÉRIODE DE RETOUR — 2 ANS

Ce scénario a **100%** de probabilité de se produire dans les 30 prochaines années

### ÉTAT DES ROUTES

- Inondé - Impraticable
- Inondé - Véhicules d'urgence seulement
- Inondé - Praticable
- Non inondé

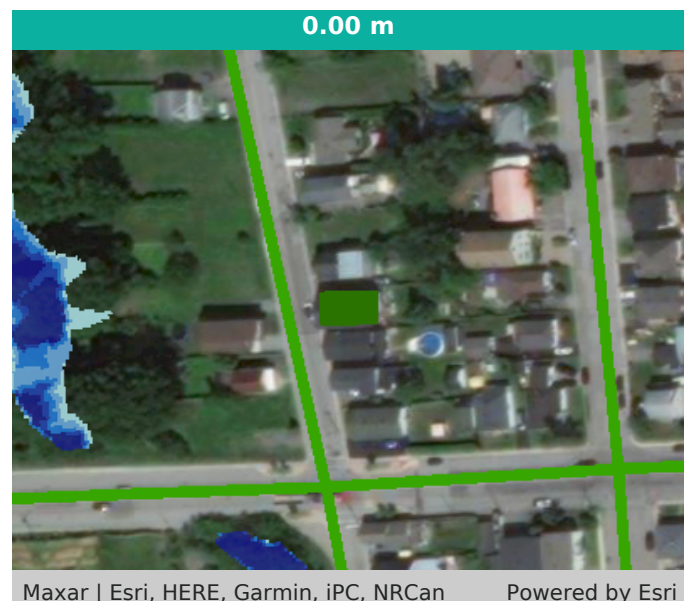
### PROFONDEUR D'EAU

- Moins de 0,25 m
- 0,25 - 0,50 m
- 0,50 - 0,75 m
- 0,75 - 1,00 m
- Plus de 1,00 m

### ÉTAT DU BÂTIMENT

- Non inondé
- Isolé
- Inondé

### Profondeur d'eau maximale au niveau du bâtiment :



## 2. CARTES DU RISQUE D'INONDATION

### PÉRIODE DE RETOUR — 5 ANS

Ce scénario a **100%** de probabilité de se produire dans les 30 prochaines années

#### ÉTAT DES ROUTES

- Inondé - Impraticable
- Inondé - Véhicules d'urgence seulement
- Inondé - Praticable
- Non inondé

#### PROFONDEUR D'EAU

- Moins de 0,25 m
- 0,25 - 0,50 m
- 0,50 - 0,75 m
- 0,75 - 1,00 m
- Plus de 1,00 m

#### ÉTAT DU BÂTIMENT

- Non inondé
- Isolé
- Inondé

Profondeur d'eau maximale au niveau du bâtiment :



### PÉRIODE DE RETOUR — 10 ANS

Ce scénario a **96%** de probabilité de se produire dans les 30 prochaines années

#### ÉTAT DES ROUTES

- Inondé - Impraticable
- Inondé - Véhicules d'urgence seulement
- Inondé - Praticable
- Non inondé

#### PROFONDEUR D'EAU

- Moins de 0,25 m
- 0,25 - 0,50 m
- 0,50 - 0,75 m
- 0,75 - 1,00 m
- Plus de 1,00 m

#### ÉTAT DU BÂTIMENT

- Non inondé
- Isolé
- Inondé

Profondeur d'eau maximale au niveau du bâtiment :



## 2. CARTES DU RISQUE D'INONDATION

### PÉRIODE DE RETOUR — 20 ANS

Ce scénario a **79%** de probabilité de se produire dans les 30 prochaines années

#### ÉTAT DES ROUTES

- Inondé - Impraticable
- Inondé - Véhicules d'urgence seulement
- Inondé - Praticable
- Non inondé

#### PROFONDEUR D'EAU

- Moins de 0,25 m
- 0,25 - 0,50 m
- 0,50 - 0,75 m
- 0,75 - 1,00 m
- Plus de 1,00 m

#### ÉTAT DU BÂTIMENT

- Non inondé
- Isolé
- Inondé

Profondeur d'eau maximale au niveau du bâtiment :



### PÉRIODE DE RETOUR — 50 ANS

Ce scénario a **45%** de probabilité de se produire dans les 30 prochaines années

#### ÉTAT DES ROUTES

- Inondé - Impraticable
- Inondé - Véhicules d'urgence seulement
- Inondé - Praticable
- Non inondé

#### PROFONDEUR D'EAU

- Moins de 0,25 m
- 0,25 - 0,50 m
- 0,50 - 0,75 m
- 0,75 - 1,00 m
- Plus de 1,00 m

#### ÉTAT DU BÂTIMENT

- Non inondé
- Isolé
- Inondé

Profondeur d'eau maximale au niveau du bâtiment :



## 2. CARTES DU RISQUE D'INONDATION

### PÉRIODE DE RETOUR — 75 ANS

Ce scénario a **33%** de probabilité de se produire dans les 30 prochaines années

#### ÉTAT DES ROUTES

- Inondé - Impraticable
- Inondé - Véhicules d'urgence seulement
- Inondé - Praticable
- Non inondé

#### PROFONDEUR D'EAU

- Moins de 0,25 m
- 0,25 - 0,50 m
- 0,50 - 0,75 m
- 0,75 - 1,00 m
- Plus de 1,00 m

#### ÉTAT DU BÂTIMENT

- Non inondé
- Isolé
- Inondé

Profondeur d'eau maximale au niveau du bâtiment :



### PÉRIODE DE RETOUR — 100 ANS

Ce scénario a **26%** de probabilité de se produire dans les 30 prochaines années

#### ÉTAT DES ROUTES

- Inondé - Impraticable
- Inondé - Véhicules d'urgence seulement
- Inondé - Praticable
- Non inondé

#### PROFONDEUR D'EAU

- Moins de 0,25 m
- 0,25 - 0,50 m
- 0,50 - 0,75 m
- 0,75 - 1,00 m
- Plus de 1,00 m

#### ÉTAT DU BÂTIMENT

- Non inondé
- Isolé
- Inondé

Profondeur d'eau maximale au niveau du bâtiment :



## 2. CARTES DU RISQUE D'INONDATION

### PÉRIODE DE RETOUR — 200 ANS

Ce scénario a **14%** de probabilité de se produire dans les 30 prochaines années

#### ÉTAT DES ROUTES

- Inondé - Impraticable
- Inondé - Véhicules d'urgence seulement
- Inondé - Praticable
- Non inondé

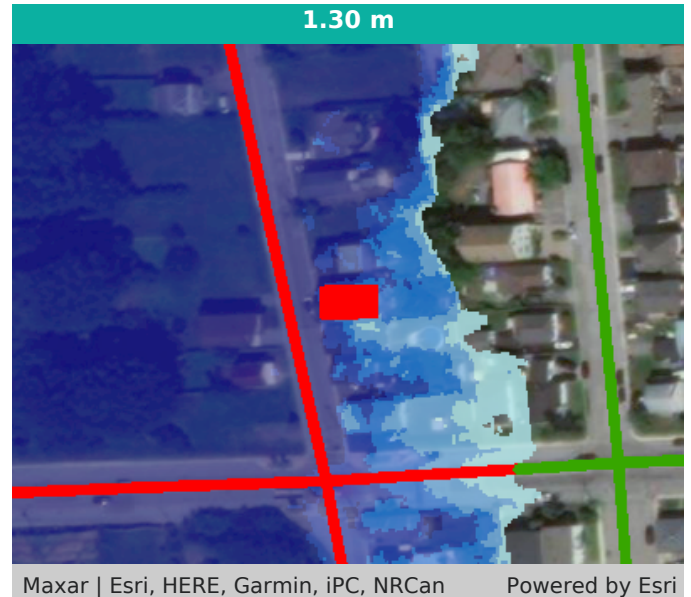
#### PROFONDEUR D'EAU

- Moins de 0,25 m
- 0,25 - 0,50 m
- 0,50 - 0,75 m
- 0,75 - 1,00 m
- Plus de 1,00 m

#### ÉTAT DU BÂTIMENT

- Non inondé
- Isolé
- Inondé

Profondeur d'eau maximale au niveau du bâtiment :



Ces cartes de risque cherchent à améliorer la compréhension et la connaissance du risque inondation pour cette propriété. Avec cette connaissance, il est possible de prendre les mesures adéquates pour protéger les personnes et les biens présents dans ce bâtiment.



La section suivante de ce rapport présente des recommandations en matière de mesures de protection pour faire face aux différents scénarios d'inondation présentés précédemment.

### 3. MESURES DE PROTECTION CONTRE LES INONDATIONS

#### Les mesures de protection temporaire

Les sacs de sable représentent la mesure de protection la plus couramment utilisée contre les inondations. Ils constituent un moyen simple et efficace pour prévenir ou réduire les dommages causés par les inondations. Bien que les sacs de sable ne garantissent pas l'étanchéité, c'est un moyen de protection éprouvé pour limiter les dommages coûteux causés par l'eau. Le sable est un matériau facile à utiliser pour remplir et façonner les sacs de sable et il devient plus lourd lorsqu'il est saturé par l'eau. Les sacs de sable doivent être empilés de manière à former une barrière contre la crue des eaux. Ils ne doivent pas être complètement pleins. Ainsi, ils épousent la forme des sacs voisins et tiennent mieux en place. Il est recommandé d'insérer entre les sacs exposés à l'eau une membrane souple en polyéthylène pour enrayer le suintement de l'eau.

À l'image des sacs de sable, de nombreuses solutions commerciales sont de plus en plus disponibles pour se protéger contre les inondations. Il s'agit de barrières temporaires anti-inondation dont les caractéristiques varient selon le modèle. Ces barrières sont considérées comme l'alternative aux sacs de sable.

Les informations ci-dessous sont une indication sur quelques mesures de protection possibles pour limiter les impacts des inondations sur cette propriété.

<b>Période de retour</b>	<b>Nombre de sacs de sable</b>	<b>Longueur de la barrière (m)</b>	<b>Hauteur de la barrière (m)</b>
<b>2 ans</b>	<b>0</b>	<b>0</b>	<b>0.0</b>
<b>5 ans</b>	<b>0</b>	<b>0</b>	<b>0.0</b>
<b>10 ans</b>	<b>0</b>	<b>0</b>	<b>0.0</b>
<b>20 ans</b>	<b>0</b>	<b>0</b>	<b>0.0</b>
<b>50 ans</b>	<b>380</b>	<b>42</b>	<b>0.7</b>
<b>75 ans</b>	<b>649</b>	<b>58</b>	<b>1.0</b>
<b>100 ans</b>	<b>847</b>	<b>67</b>	<b>1.1</b>
<b>200 ans</b>	<b>1431</b>	<b>74</b>	<b>1.6</b>





**POUR PLUS DE DÉTAILS SUR LA MÉTHODOLOGIE UTILISÉE POUR PRODUIRE CE RAPPORT :**



**À PROPOS DU RAPPORT**

**VOUS AVEZ DES QUESTIONS ? VOUS AVEZ DES BESOINS SPÉCIFIQUES ?**



**CONTACTEZ-NOUS**

**> [info@e-nundation.com](mailto:info@e-nundation.com) <**

## CONDITIONS RELATIVES À L'UTILISATION DU RAPPORT

Ce rapport est soumis aux Conditions d'utilisation de Geosapiens. Les informations contenues dans ce rapport ne valent que pour les coordonnées géographiques faisant l'objet du rapport et à la date spécifiée sur le rapport. Il est avant tout un outil d'aide à la décision, mais il ne s'agit pas d'un outil infaillible. Ce rapport est généré à partir d'informations tirées de différentes sources de données, lesquelles, bien que généralement fiables, ne sont pas contrôlées par Geosapiens et peuvent donc contenir des erreurs, omissions ou inexactitudes. Geosapiens ne garantit donc pas l'exactitude du contenu du rapport, lesquels sont fournis « tels quels ». Ce rapport ne doit donc pas constituer le seul fondement de vos décisions, particulièrement celles qui visent à prévenir ou éliminer des risques de dommages. Dans toute la mesure permise par les lois applicables, Geosapiens décline toute garantie, expresse ou implicite, vous reconnaissez et acceptez être pleinement responsable des décisions prises qui s'appuieraient sur ce rapport.

Le rapport est concédé sous licence et n'est pas l'objet d'une vente. Sous réserve de votre respect des modalités des présentes conditions d'utilisation, Geosapiens accepte de vous octroyer une licence limitée, non exclusive, personnelle, révocable, incessible, non transférable, entièrement payée et sans royalties pour consulter ce rapport. Vous reconnaissez et acceptez que vous assumez tout le risque découlant de votre accès ou utilisation du rapport, que cette utilisation soit licite ou illicite.

En utilisant ce rapport, vous acceptez de défendre, d'indemniser et de dégager de toute responsabilité Geosapiens, ses filiales et compagnies associées, ainsi que leurs dirigeants, mandataires, administrateurs, employés, concédants de licence et ayants droit respectifs, de toute réclamation, demande, dommage, obligation, perte, responsabilité, coût, dette, dépense (incluant les honoraires et débours juridiques) et montant versé pour un règlement découlant ou relié à votre utilisation du rapport, ou de votre violation des conditions d'utilisation ou des droits de tiers. Geosapiens peut assumer la défense et le contrôle exclusif à l'égard de toute question pour laquelle vous vous êtes engagé à indemniser Geosapiens et vous acceptez d'assister et de coopérer avec Geosapiens dans la défense ou le règlement de tout litige.